

Утверждаю:
 Руководитель ГКУ РД «Буйнакское лесничество»
 Гаджибатыров И.А.
 « 8 » 08 2022 г.

ПРОЕКТ УХОДА ЗА ЛЕСАМИ

Проходная
 вид рубок

Лесничество, квартал Буйнакское, 40
 Выдел, площадь 9; 6,5 га
 Группа лесов и категория защитности Защитные, леса расширени. в горах
 Тип/группа, тип/леса и тип лесорастительных условий СВСТГ, СЛ

1. Потребность насаждения в проведении рубки ухода в первую, вторую, третью, четвертую очередь, наличие других насаждений, требующих ухода в первую, вторую, третью очередь в первую

2. Проектируемое кол-ство и размеры пробных площадей в молодняках и постоянных пробных площадях _____

Характеристика насаждения: неходная/ рубки/ проектируемая/ после рубки/

выдел	площадь	Состав древо-стоя	Возраст по породам	Диаметр по породам	Высота по породам	К-ство деревьев по породам тыс./га	Сомкну- нут. Полнота /С/ по породам	Подрос состав, возраст, высота тыс. /га
9	6,5	ЧДСП ЛБК ЧГ+Л0+ЛП	ДСП-80 БК Г	21 24 24	20 22 21	1,1 0,5 1,1	0,8 0,7	7АСН ЛБК 1,80, 20-25, 1,5-2, 2 др. ст/р
		ЧДСИ ЛБК ЧГ+Л0+ЛП	ФСП-95 БК Г	26 26 26	21 23 22	0,8 0,4 0,8		

Примечания:

При поквартальных рубках ухода данные по проекту в пределах квартала приводятся с подразделением по видам рубок отдельным участкам /выделам/ и группам выделов, одинаковых или сходных по характеристикам и целям ухода/

Графы 1 и 2 таблицы заполняются, если участок включает несколько выделов и поквартальной рубке.

В графе 4 кроме формулы состава указывается допустимая /проектируемая/ примесь деревьев второстепенных пород /в чистых/ нежелательных той же породы их суммы проекций крон в % на 1 га площади участка или количество деревьев для молодняков /в условиях, когда нельзя удалить все такие деревья/.

Характеристика деревьев по классам хоз-биологической классификаций с учетом выделения главных и второстепенных пород /для молодняков обязательно даются параметры перспективных /лучших и нежелательных деревьев по высоте/.

Лучшие Луб, Бук

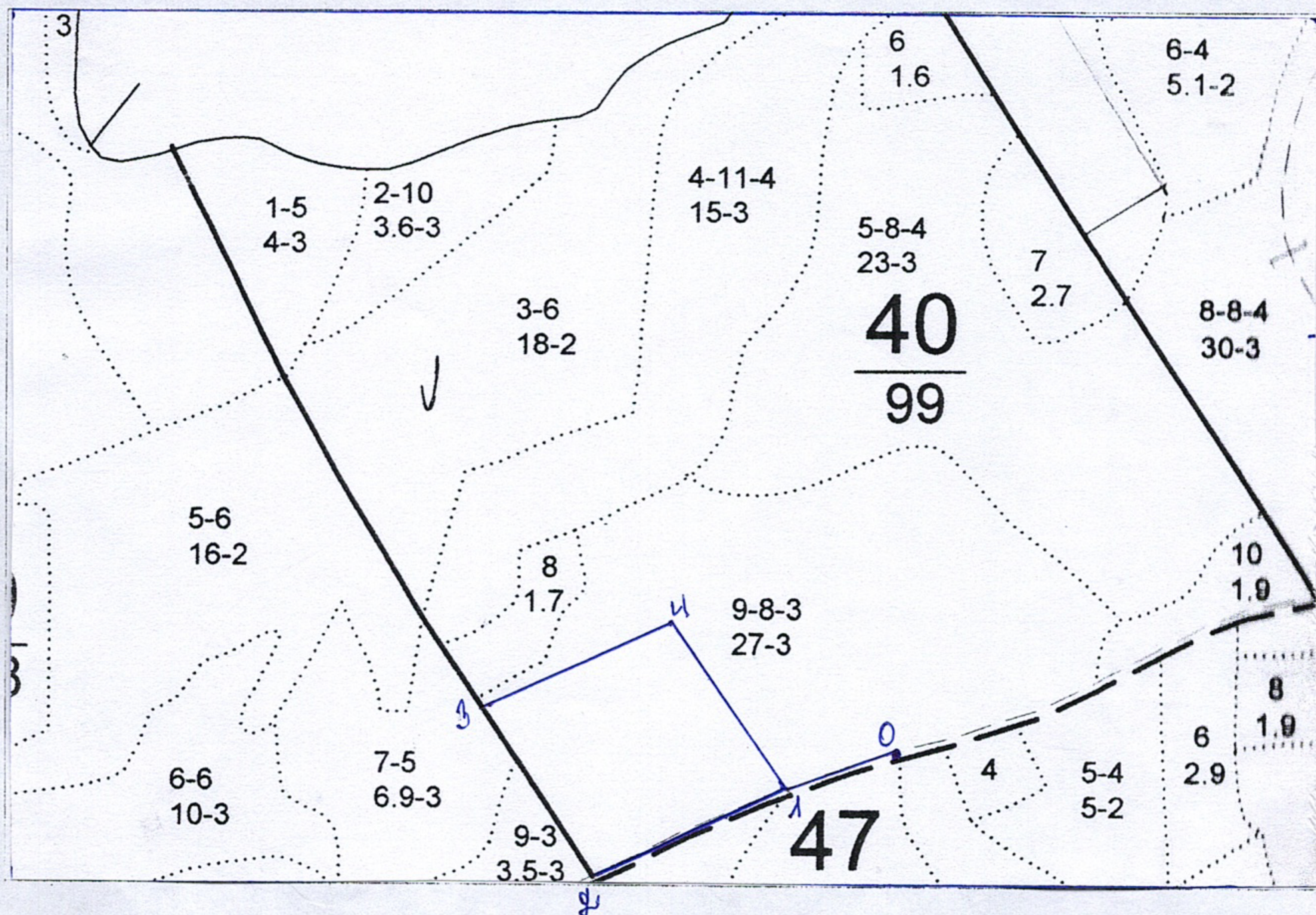
- Вспомогательные рубы
- Нежелательные /подлежащие порубке/ остатки в рогах
5. Планируемое время проведения рубки ухода /месяц, год/ 2023 год
6. Интенсивность рубки ухода
- 6.1. В % от исходного запаса/ полноты или количества деревьев 25
- 6.2. Объем вырубаемой массы по породам /на 1 га/, в т. числе при прокладке технологических коридоров 420 м³ всего ; 65 м³/г
7. Проектируемая технология ухода
- Название с указанием вида трелюемой /транспортируемой/ древесины Валя, обрубка сучьев, трелёвка, раскряжёвка, укладка
- Расстояние между технологическими коридорами существующими или создаваемыми /прямолинейными или непрямолинейными/ 50
- Ширина технологических коридоров 4
- Количество и размеры погрузочных пунктов 1
- Ширина оставляемых полос и коридоров ухода при линейной технологии
- Рубки ухода в молодняках
8. Планируемые затраты на проведение рубок ухода /на 1 га пл. участка/
9. Сортиментальный состав вырубаемой части древостоя /по предварительной оценке/
Деловая - 33 м³; дрова - 350 м³; отходы - 42 м³. Всего - 425 м³
10. Прибыль на 1 га участка леса, пройденного уходом
11. Ожидаемый доход от реализации заготовленной древесины

Проект составил Е.А.В. Шиндлеркович. Багаицкий

План участка

Лесничество (лесопарк) Бурлякское
 Участковое лесничество Бурлякское
 Квартала 40 выдела 9
 Площадь 6,5 га

Масштаб 1:10 000



№ точек	Румбы	Меры линий	№ точек	Румбы	Меры линий
0-10	ЮЗ-40	150			
1-2	ЮЗ-45	260			
2-3	СЗ-57	250			
3-4	СВ-25	260			
4-1	ЮВ-35	250			

Условные обозначения:

Исполнитель Инженер лесовод. Багаева М.А.
 должность

[Подпись] 808.225
 подпись, число